

99年度教育部補助技專院校建立特色典範計畫－
建構生命禮儀實務教學中心
成果發表會

仁德醫護管理專科學校

教務主任

胡冠華 教授

計畫緣起

- 生命關懷事業科之誕生
- 殯葬產業之人才需求
- 殯葬專業之產、學、訓、用
- 殯葬專業實務教學中心之建構

- 本校是以醫事類科為主的技職院校，生命教育一直是本校學生養成教育當中相當重要的一環，近兩年來，本校對於生命體驗課程例如服務學習與志工活動的推動已略見成效，但若同學們能夠在面對死亡、失戀與失敗的同時能夠具備面對創痛的挫折復原力，這正是本年度計畫所希望培養同學的另一種特質。
- 若同學們都能夠了解死亡之意義，藉由死亡的內涵與體驗，領悟醫學之極限與生命之有限；並在領悟死亡中認知自己該如何面對及照顧臨終病人與家屬，增進對死亡處理之能力，這正是醫護人員應當具備更深一層的關懷能力。

- 失戀、死亡常常重挫人的心，以往大家避談死亡、輕忽分手，沒人告訴孩子怎麼面對痛，當自殺已成為台灣十五歲到二十四歲青少年死因的第二位，給孩子從失落中復原的抵抗力已刻不容緩，本校希藉由本計畫探討死亡，引導同學坦開心胸去體驗並感受死亡、思索生命的價值與意義，進而逐步的建立挫折復原力。

計畫目標

- 配合社會需求，提供人性化的生死服務模式，建立符合時代的生死新文化。
- 推動生死管理的相關學術研究，建構生死文化的交流平台。
- 結合理論與實務，培育符合實務界需求之專業生死管理人才。
- 落實國家證照制度，普及生死教育，確保生死管理品質。

99年度經費

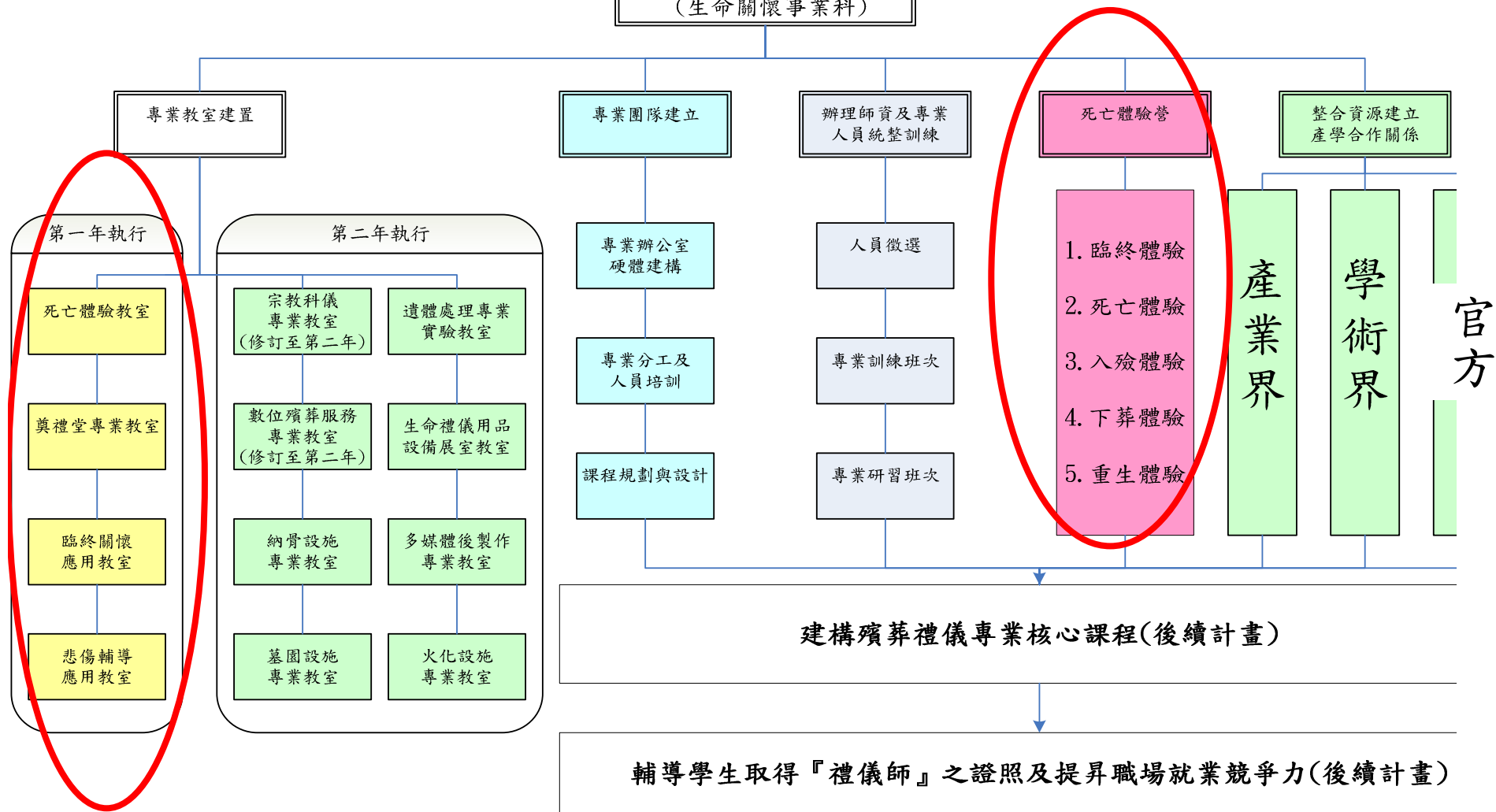
執行年度	教育部補助款(A)		學校配合款(B)		小計(A+B)
	經常門	資本門	經常門	資本門	
99	0	5,000,000	700,000	800,000	6,500,000
100					
101					
合計	0	5,000,000	700,000	800,000	6,500,000

發展重點

- 建置全方位生命禮儀實務教學中心。
- 辦理專業師資及專責人員訓練與建立優質執行團隊。
- 於建立校際專業教育能量後，循序推廣至全國各地區。
- 創建生命禮儀實務教學課程與「生命體驗」通識課程。
- 整合資源，締結產學合作計畫，協助產業人才之供需平衡。

生命禮儀實務教學中心
(仁德醫護管理專科學校)

殯葬禮儀
(生命關懷事業科)



99年度計畫執行內容-1

一、建置生命禮儀實務教學中心

- 1.建置全國唯一最完備之生命禮儀實務教學中心。
- 2.加強生命管理，生命禮儀專業人才之培育，樹立學術之第一品牌。
- 3.整合資源，推動生命教育生活化、普及化。
- 4.發展生命禮儀教學模組，建立全國性生命教育基地。

99年度計畫執行內容-2

二、辦理專業師資及專責人員訓練

- 1.建立實務教學中心專業組織，以利後續工作之規劃與執行
- 2.建立跨學術領域之合作與分工
- 3.整合全校既有之行政作業平台
- 4.為本校培育未來需求的儲備師資

99年度計畫執行內容-3

三、建立優質執行團隊

- 1.以計畫內規劃之教育目標為主題，制定師資及專業人員訓練內容。
- 2.結合本校「教師發展中心」中長程規劃，使本案之教育訓練與本校未來重點發展方向吻合。
- 3.結合國內相關組織團體，整合各項資源締結產學合作關係，以學校為主軸，全力發展生命禮儀專業特質，由社區、地區發展至全國，建立全國最完備之生命教育基地。

99年度計畫執行內容-4

四、辦理「死亡體驗」活動

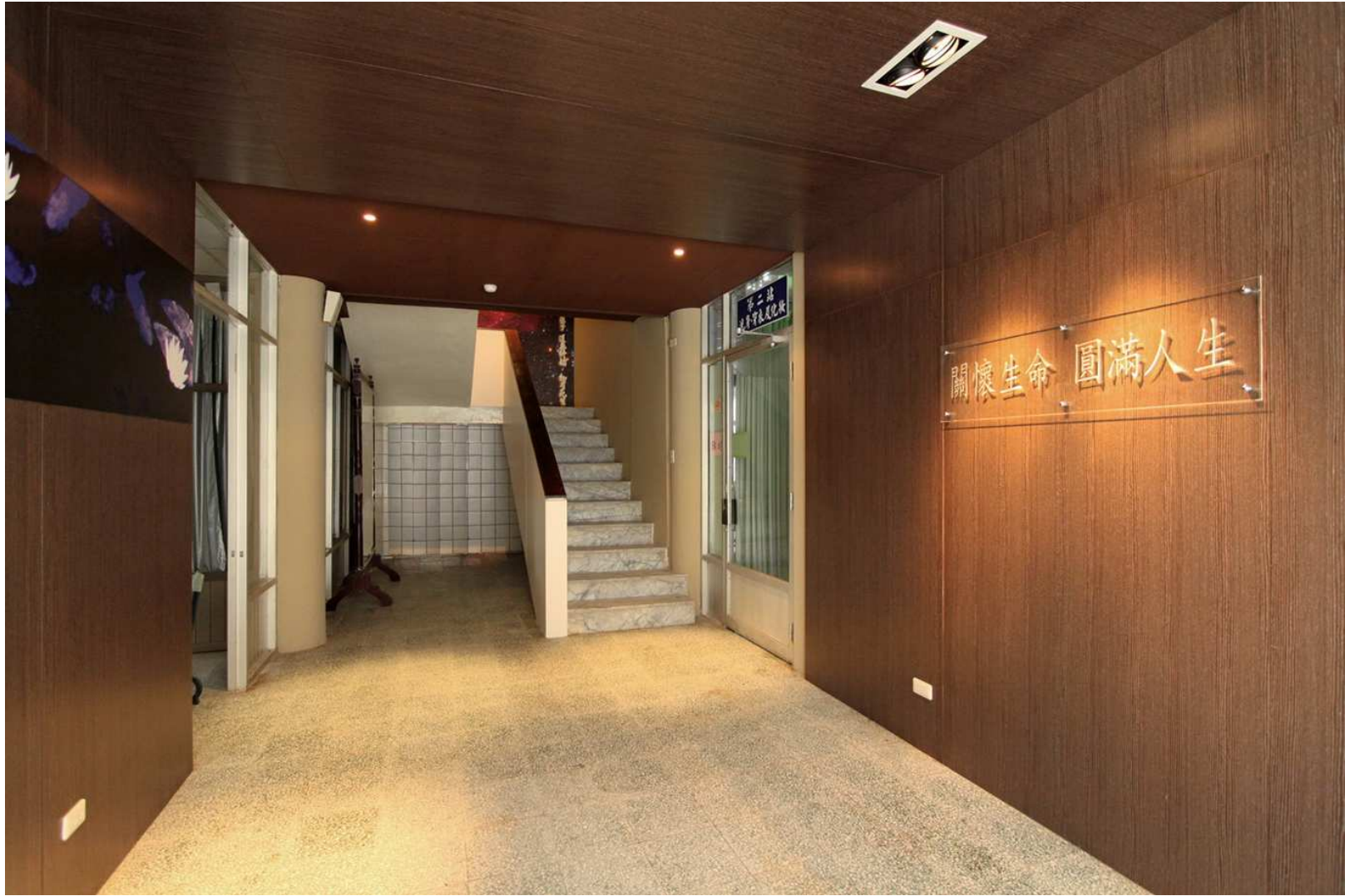
1. 讓參與活動的同學產生深刻印象，正視人生的死亡與失落。
2. 讓參與者對生命的態度從負向情緒進步到正向情緒。
3. 對生命意義有更為深刻的體會，進而強化面對創痛的挫折復原力，建立面對病患更深一層的體諒與關懷能力。

99年度計畫執行內容-5

五、整合資源建立產學合作關係

1. 有助於國家殯葬政策與產業人力供需市場之推動與滿足
2. 擴展校際資源之發揮
3. 充分地提高專業硬體設施之使用率
4. 有利於就業市場競爭力的優勢掌握







臨終關懷應用教室



死亡體驗教室



多功能奠禮堂規劃設計應用教室



悲傷輔導應用教室



具體成果-1

- 藉由「生命禮儀實務教學中心」之建置，與校內各相關專業資源之整合，讓所有之學習者皆能建立正確的生死價值觀，勾勒出不朽之生命性，拓展更為寬闊宏達的胸襟與視野，為社會的向上提升貢獻一己之力。
- 使本校具備國內唯一兼具教學、培訓、參訪、觀摩的最完整生命管理及生命禮儀之教育基地。

具體成果-2

- 結合國內相關組織團體，整合各項資源締結產學合作關係，以學校為主軸，全力發展生命禮儀專業特質，由社區、地區發展至全國，建立全國最完備之生命教育基地。
- 於校內建立跨學術領域之合作與分工，整合各相關專業資源，讓所有之參與者皆能建立正確的生死價值觀，勾勒出不朽之生命性，拓展更為寬闊宏達的胸襟與視野。